
IA Générative en Éducation

Usages et Limites

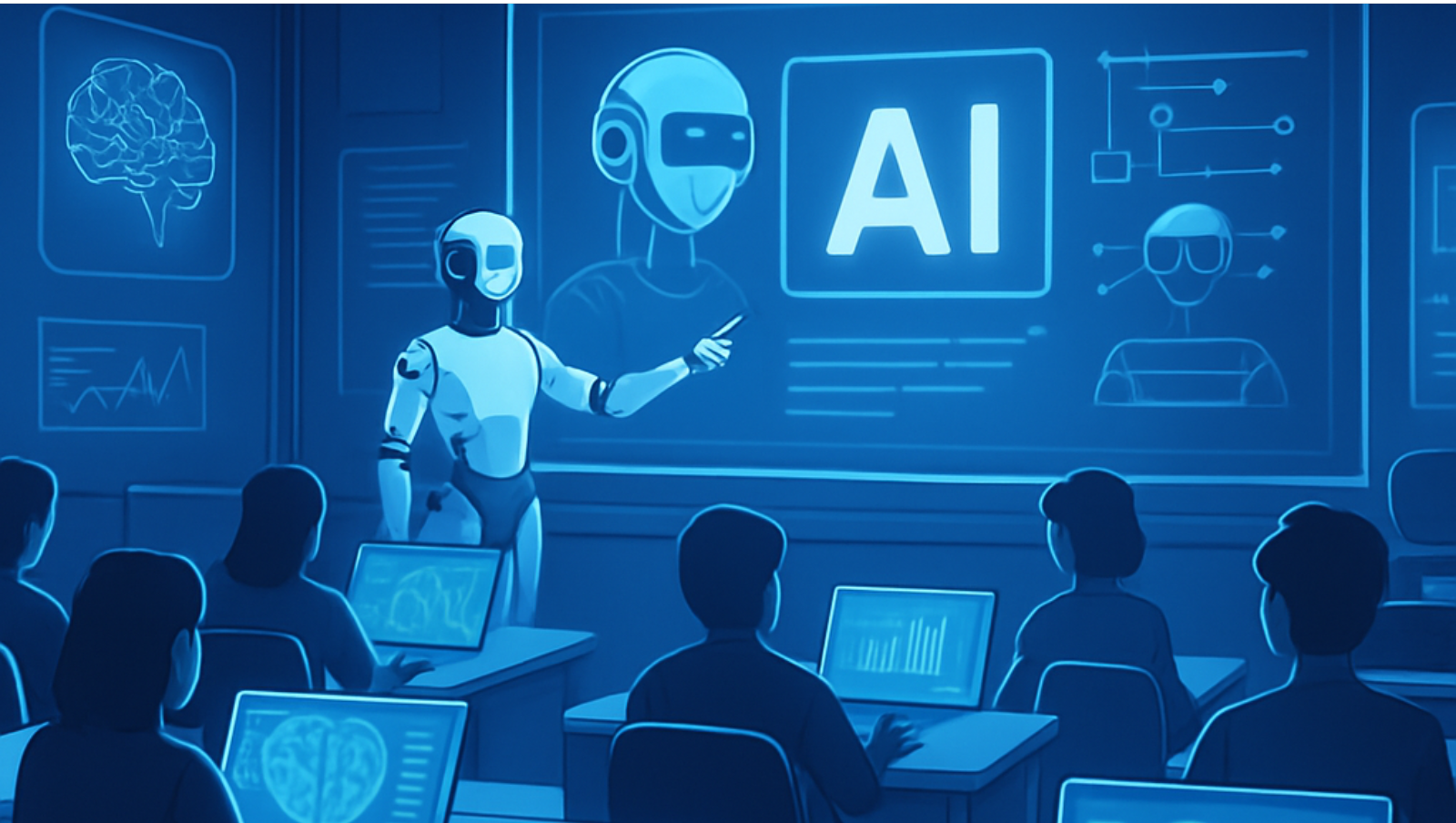
Optimiser l'apprentissage tout en maîtrisant les risques et défis pédagogiques

[Nom de l'Instructeur]

[Nom de l'Établissement] • [Date du Cours]

L'IA Générative Redéfinit le Paysage Éducatif

Transformation des pratiques et nouveaux horizons pédagogiques



L'IA générative transforme les pratiques des enseignants et des apprenants en créant du contenu multimédia intégré au parcours éducatif. Une approche responsable est cruciale pour maîtriser les enjeux éthiques.

Domaines d'application de l'IA

Personnalisation

Adaptation des parcours de formation

Création de Contenu

Génération de textes et supports visuels

Évaluation Automatisée

Feedback immédiat et correction

Tutorat 24/7

Assistance continue aux apprenants

DÉFIS & STRATÉGIES

- Éthique : Transparence et protection des données
- Compétences : Maîtrise des prompts et esprit critique
- Adaptation : Évolution continue des méthodes

L'IA Soutient les Enseignants dans la Création Pédagogique

Optimisation du temps et enrichissement des ressources éducatives

Création de Matériel Diversifié

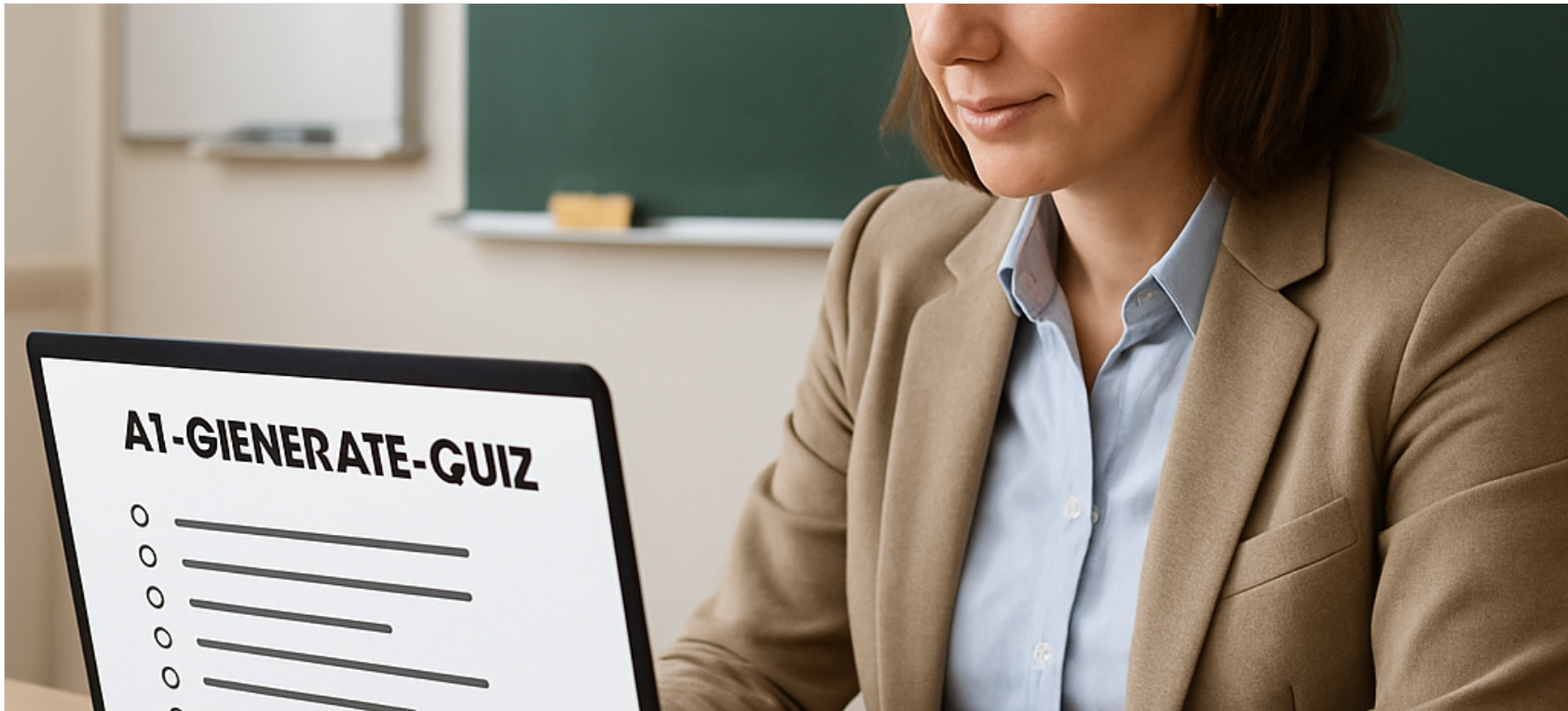
Génération de plans de cours, exercices et reformulation de textes complexes pour s'adapter à tous les niveaux d'élèves.

Automatisation des Tâches

Préparation rapide de quiz et de communications administratives.
Libère du temps pour l'interaction directe avec les apprenants.

Analyse et Recherche

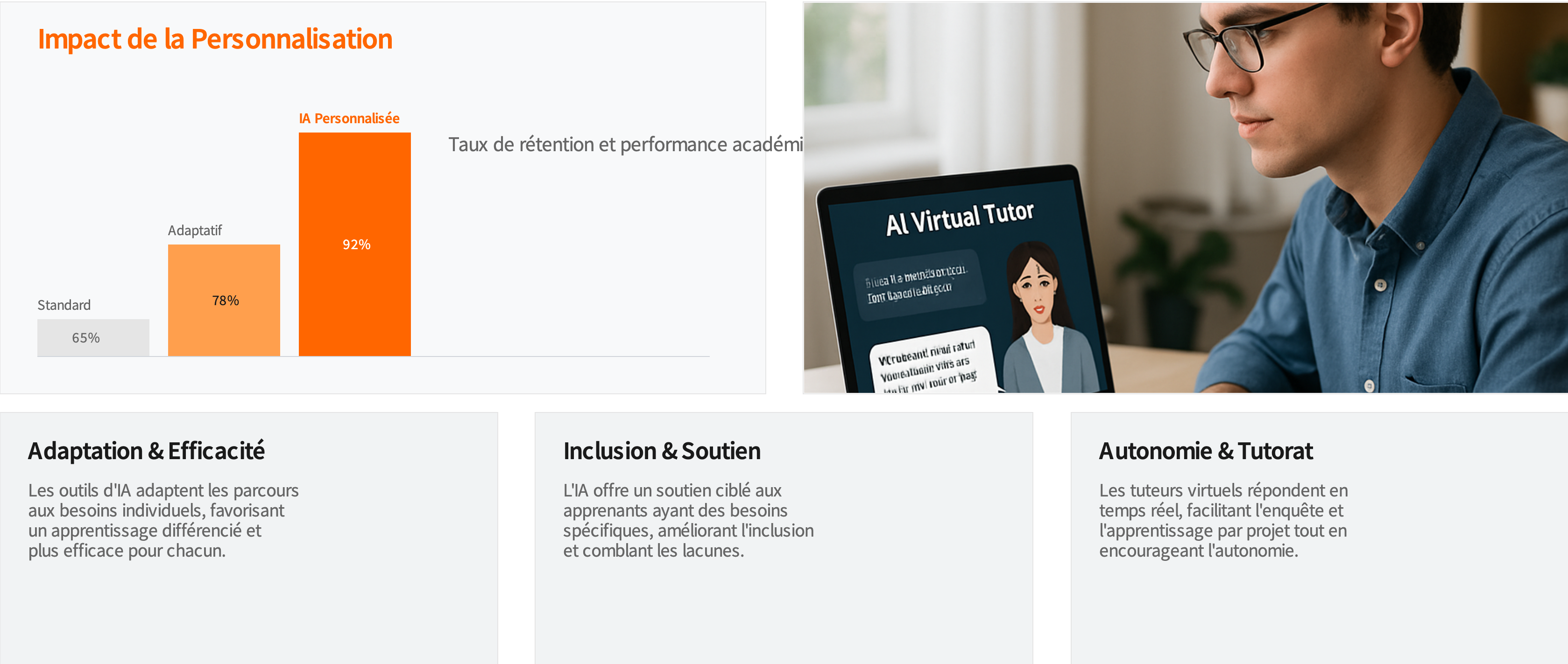
Assistant précieux pour l'analyse de données éducatives et la recherche de nouvelles idées d'activités pédagogiques.



Exemples de tâches assistées par l'IA	
Catégorie	Application Concrète
Contenu	Supports de cours, exercices, schémas
Évaluation	Quiz interactifs, grilles de correction
Gestion	Mails aux parents, rapports de classe
Recherche	Synthèse de littérature pédagogique

L'Apprentissage Personnalisé Optimisé par l'IA

Adapter l'éducation aux besoins individuels pour maximiser le potentiel de chaque étudiant



Adaptation & Efficacité

Les outils d'IA adaptent les parcours aux besoins individuels, favorisant un apprentissage différencié et plus efficace pour chacun.

Inclusion & Soutien

L'IA offre un soutien ciblé aux apprenants ayant des besoins spécifiques, améliorant l'inclusion et comblant les lacunes.

Autonomie & Tutorat

Les tuteurs virtuels répondent en temps réel, facilitant l'enquête et l'apprentissage par projet tout en encourageant l'autonomie.

L'IA Stimule la Créativité et l'Innovation des Apprenants

L'IA générative comme catalyseur d'idées innovantes et d'expériences d'apprentissage mémorables

Catalyseur d'Innovation

L'IA fournit des points de départ et des pistes inattendues pour les étudiants.

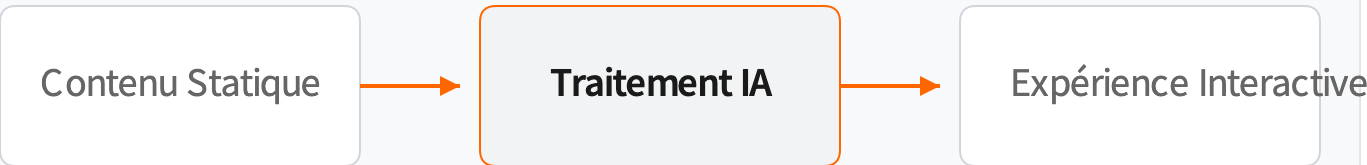
Transformation du Contenu

Conversion de contenus statiques en présentations et quiz interactifs.

Nouveaux Horizons

Exploration de nouvelles formes d'expression et de résolution de problèmes.

PROCESSUS DE STIMULATION DE LA CRÉATIVITÉ



Impact : Engagement accru, mémorisation renforcée et originalité des projets.



L'IA générative ouvre la voie à des projets éducatifs plus ambitieux et originaux.

Les Risques de Désinformation et les 'Hallucinations' de l'IA

L'impact des contenus inexacts sur l'apprentissage et la nécessité de l'esprit critique

Points Clés de Vigilance

- Production de contenus inexacts présentés avec assurance.
- Risque de fausser l'apprentissage des élèves.
- Nécessité d'une vérification systématique des sources.
- Développement de l'esprit critique indispensable.
- Risque de perte de confiance dans les outils éducatifs.
- Importance de l'éducation aux médias et à l'information.

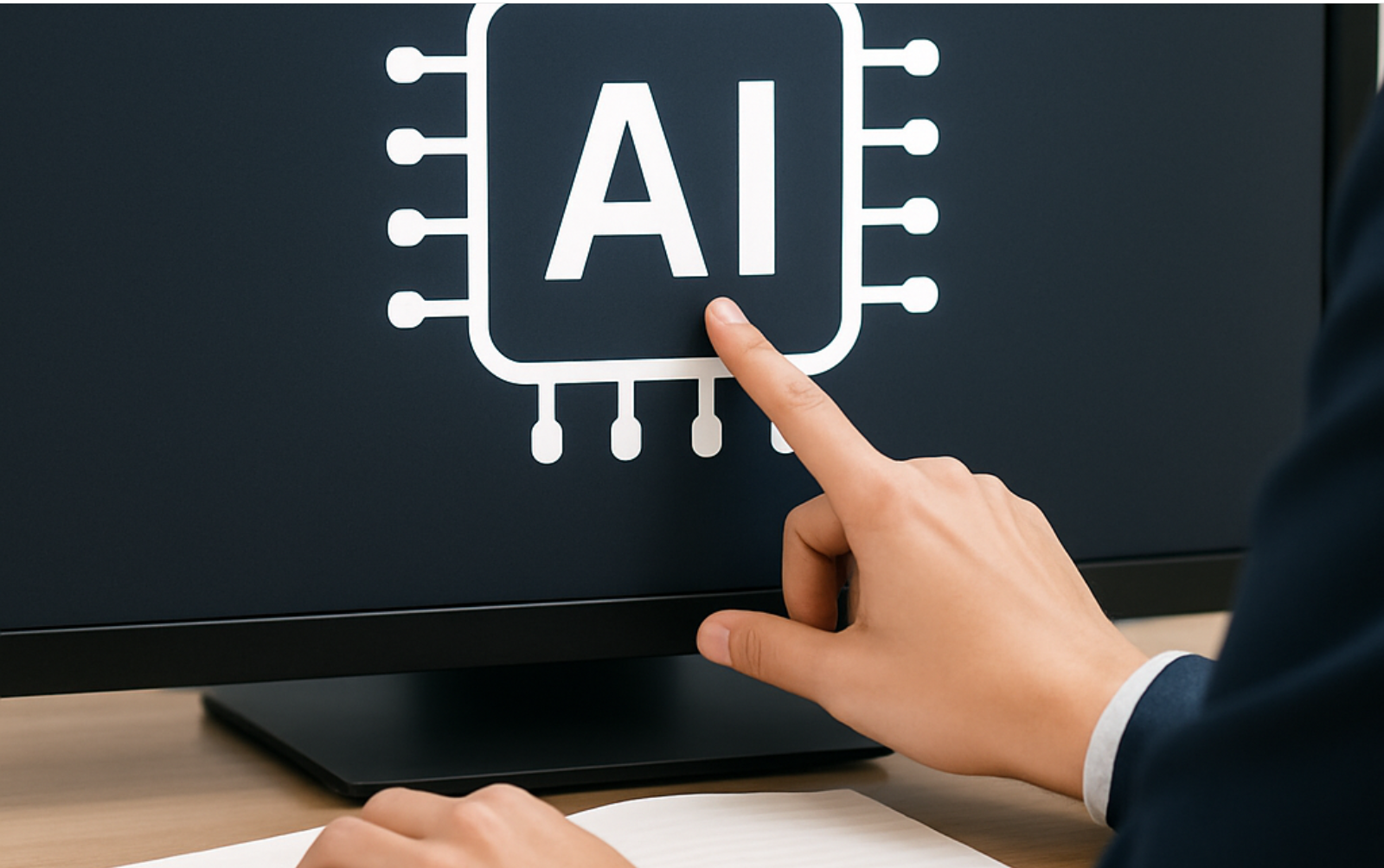


Tableau: Exemples d'hallucinations d'IA et leurs impacts

Type d'Hallucination	Exemple Concret	Impact sur l'Élève
Invention de faits historiques	Citer une bataille qui n'a jamais eu lieu	Acquisition de fausses connaissances mémorisées
Sources bibliographiques fictives	Générer des titres de livres et auteurs inexistant	Incapacité à vérifier les preuves ou approfondir

L'Intégrité Intellectuelle Face aux Défis de l'IA

Naviguer entre innovation technologique et éthique académique



Le Dilemme de l'Intégrité Académique

Défis d'Évaluation

Complexité de mesurer les compétences réelles.

Détection & Stratégie

Difficulté de repérer les travaux générés par IA.

Politiques Claires

Besoin de cadres d'usage acceptables en classe.

Éducation Éthique

Responsabilité individuelle et intégrité morale.

Pensée Critique & Originalité

L'Enjeu de l'Originalité

Renforcer la promotion de la pensée propre pour contrer l'automatisation systématique des devoirs.

Évaluation Adaptative

Développer de nouvelles méthodes centrées sur le processus plutôt que sur le résultat final seul.

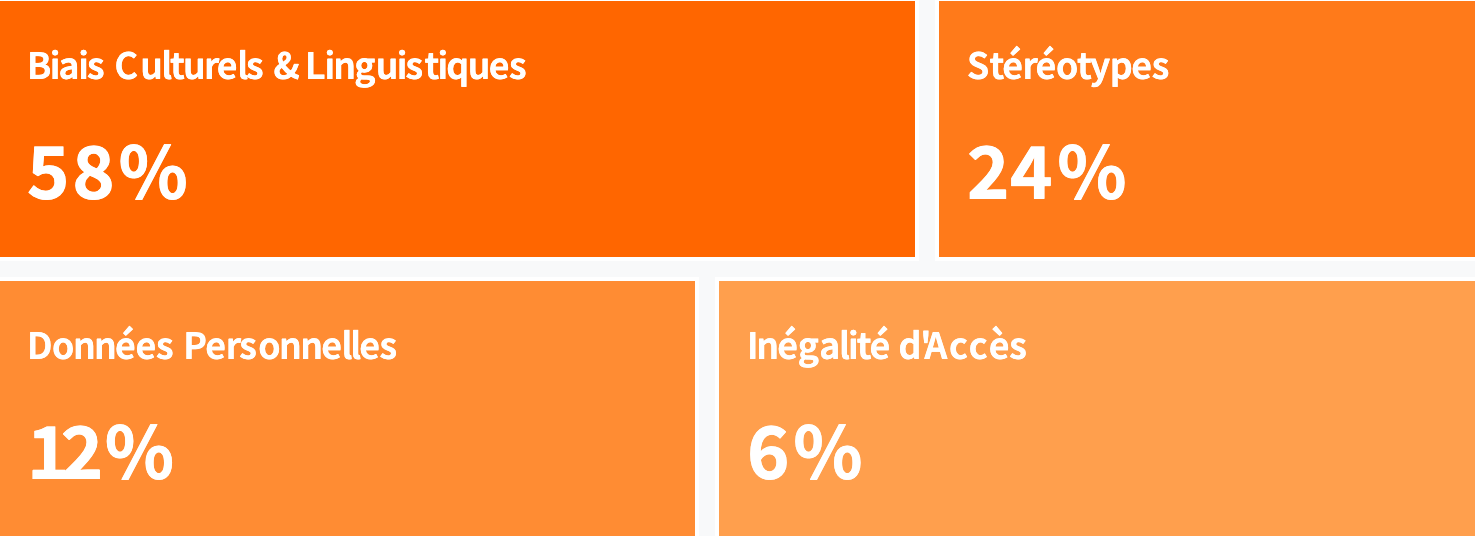
Cadre Institutionnel

Instaurer des politiques claires et équitables pour guider les élèves dans leur usage quotidien de l'IA.

Biais et Éthique : Les Enjeux Sociaux de l'IA Générative

Analyse des risques sociétaux et impératifs éthiques pour une IA inclusive

Répartition des biais dans les jeux de données



Origine des Biais

Les IA héritent des biais culturels et linguistiques présents sur Internet, se manifestant par des stéréotypes ou des discriminations.

Protection & Éthique

L'utilisation soulève des questions cruciales sur la vie privée et la protection des données personnelles des utilisateurs.

Équité d'Accès

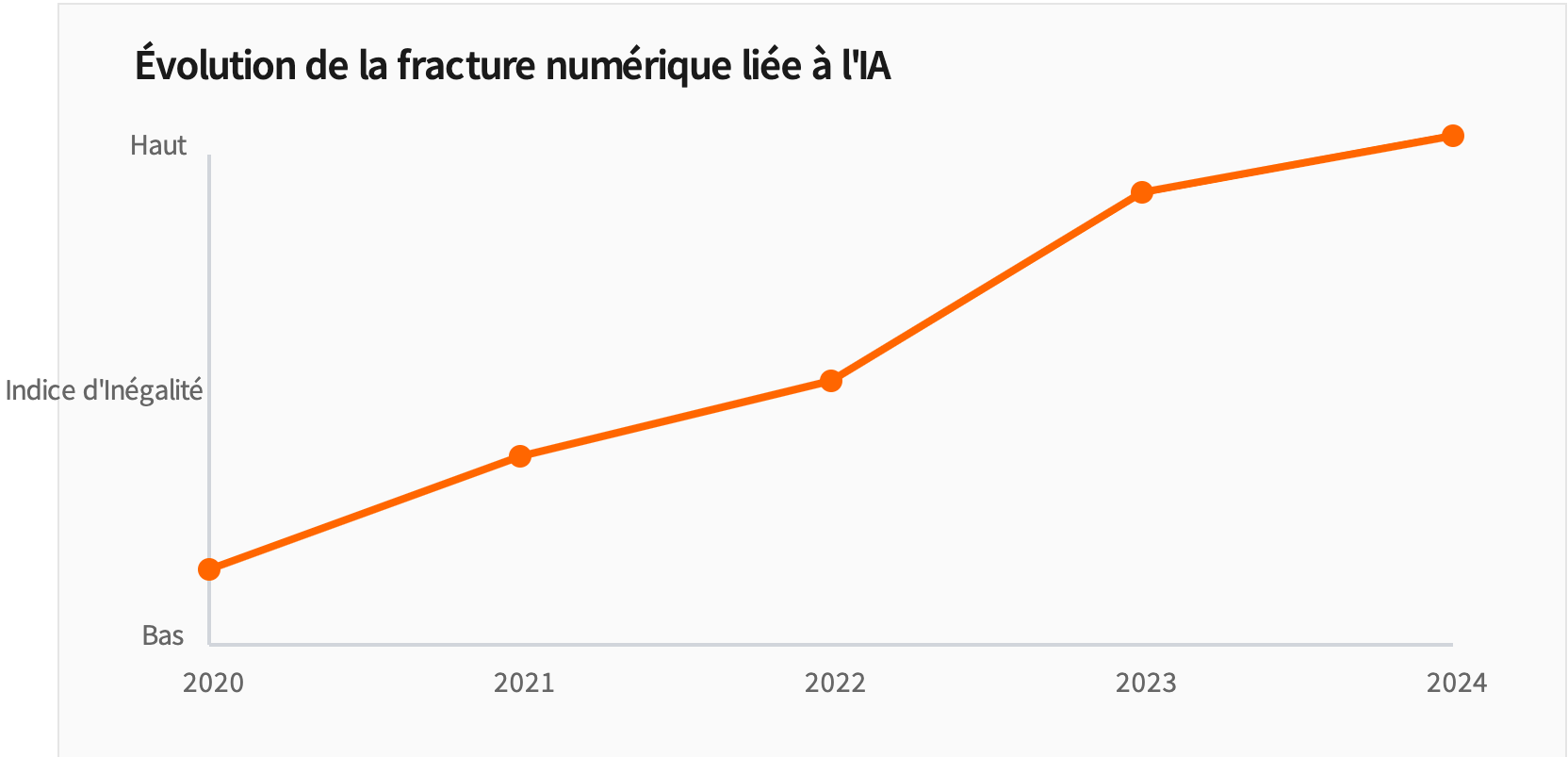
L'accès universel aux outils d'IA est un défi majeur pour éviter une nouvelle fracture numérique mondiale.

Impératif d'Inclusion

Concevoir des systèmes respectueux et sensibiliser les acteurs de l'éducation est essentiel pour un futur numérique sain.

Dépendance à l'IA et Fracture Numérique : Nouveaux Défis

Analyse des risques cognitifs, sociaux et environnementaux liés à l'adoption de l'IA



Risques Cognitifs

L'utilisation excessive nuit à l'autonomie de pensée et affaiblit l'esprit critique des apprenants face aux résultats générés.

Fracture Sociale

L'accès inégal aux outils creuse les écarts. L'équité technologique est indispensable pour éviter l'exclusion.

Solutions & Environnement

- Former les enseignants aux limites de l'IA.
- Adopter des pratiques pédagogiques responsables.
- Mesurer l'impact environnemental (énergie).

Cadres et Recommandations pour une IA Éducative Responsable

Exploiter le potentiel tout en maîtrisant les risques éthiques et pédagogiques

Ministère de l'Éducation Nationale

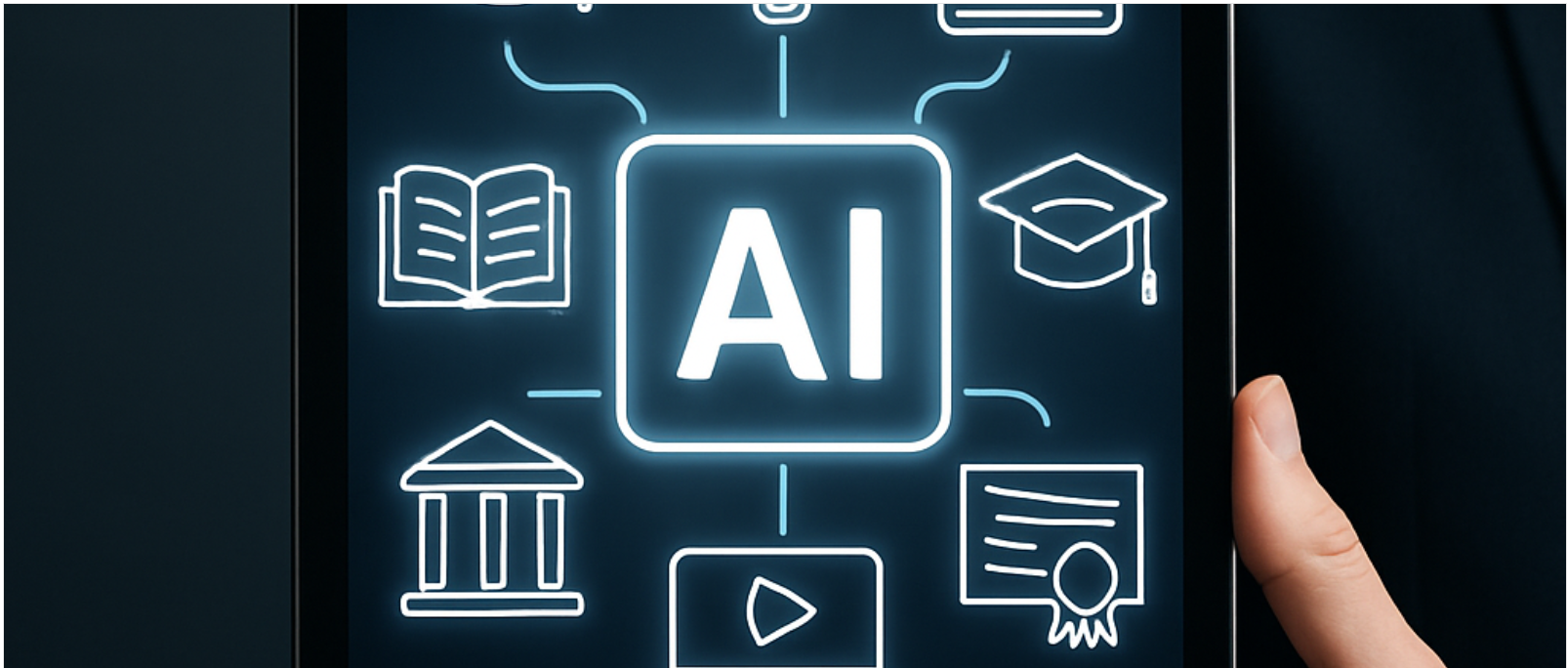
Accent sur la responsabilité, l'éthique et la pédagogie.

UNESCO

Nécessité d'une littératie appropriée en IA pour tous.

Formation des Enseignants

Clé d'une intégration réussie et maîtrisée sur le terrain.



Les quatre piliers d'un cadre d'IA éducative responsable

Éthique

Transparence et équité
des algorithmes

Pédagogie

Soutien aux objectifs
d'apprentissage réels

Gouvernance

Protection des données
et vie privée

Littératie

Développement des
compétences critiques

Objectif : Une approche prudente, réfléchie et éthique pour l'intégration de l'IA