
Les IA génératives en éducation

Usages et limites

Sommaire

CONTEXTE & USAGES

- 01 Définition de l'IA générative
- 02 L'éducation face à la vague IA
- 03 Tutorat personnalisé
- 04 Création de contenu pédagogique
- 05 Accessibilité et inclusion
- 06 Évaluation et feedback

LIMITES & PERSPECTIVES

- 07 Hallucinations et fiabilité
- 08 Biais, éthique et fracture numérique
- 09 Recommandations
- 10 Perspectives & gouvernance
- 11 Conclusion

L'IA générative : de quoi parle-t-on ?

Systemes capables de produire du texte, des images, du code et de l'audio à partir d'une instruction naturelle.

- 01 Accélération massive depuis 2022
- 02 Entrée progressive dans les établissements scolaires

EXEMPLES

ChatGPT Gemini Claude Copilot

DALL·E

L'éducation face à la vague IA

UNESCO, 2024

30%

des étudiants utilisent des IA
génératives régulièrement

Formation enseignants

60%

n'ont reçu aucune formation
spécifique à l'IA

Plateformes EdTech

200+

intègrent désormais des
fonctions IA



! Un défi structurel autant que pédagogique

Tutorat personnalisé

- 01 Adaptation du rythme et du niveau à chaque apprenant
- 02 Exercices générés en temps réel selon les lacunes détectées
- 03 Khan Academy Khanmigo : premier tuteur IA à grande échelle



Études pilotes

2x

plus rapide sur certaines progressions

Création de contenu pédagogique

01

Génération de cours, quiz, résumés et fiches de révision

02

Traduction et adaptation culturelle automatisées

03

Gain de temps estimé : 30 à 50 % pour les enseignants

Accessibilité et inclusion

- 01 Synthèse vocale, simplification du texte, sous-titrage automatique

- 02 Adaptation pour les élèves à besoins éducatifs particuliers

- 03 Traduction instantanée pour les apprenants allophones

Réduction significative des barrières

linguistiques
cognitives
sensorielles

Évaluation et feedback

- 01 Correction automatique avec retour détaillé et personnalisé

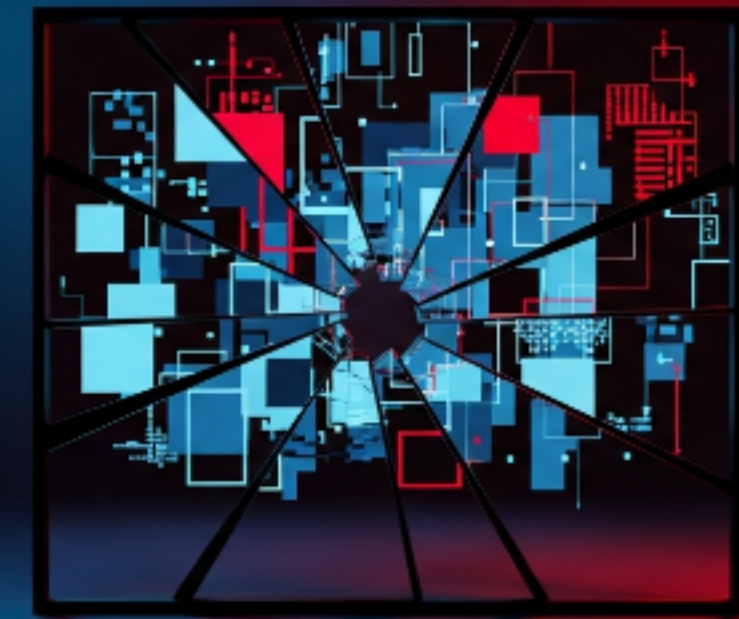
- 02 Détection précoce des difficultés d'apprentissage

- 03 Réduction de la charge évaluative pour les enseignants

"Le feedback immédiat est un levier reconnu pour la motivation des apprenants."

Hallucinations et fiabilité

- 01 **Les IA fabriquent des faits, des sources et des citations inexistants**
- 02 **Risque élevé où la vérité factuelle est primordiale**
- 03 **Absence de sens critique intégré dans les modèles**



L'enseignant reste le garant indispensable de la vérification

Biais, éthique et fracture numérique

01

Biais algorithmiques reflétant les inégalités des données d'entraînement

03

Questions d'attribution : qui a rédigé quoi ?

02

Risque de dépendance cognitive chez les apprenants

04

Fracture numérique : l'accès aux outils reste très inégal

Recommandations et perspectives

01

**Former les enseignants
avant de déployer les outils**

02

**Définir des chartes d'usage
claires pour les élèves**

03

**Garder l'humain au centre
des décisions
pédagogiques**

04

**L'IA comme partenaire —
pas comme substitut à
l'enseignant**

PERSPECTIVES & GOUVERNANCE

Vers une régulation intelligente de l'IA en classe

COURT TERME – 2025-2027**Cadres institutionnels**

Chartes d'usage, labellisation des outils, formation initiale des enseignants, comités d'éthique scolaires.

MOYEN TERME – 2027-2030**Souveraineté pédagogique**

Modèles open-source dédiés à l'éducation, données hébergées localement, standards européens de conformité.

LONG TERME – 2030+**Co-évolution humain-IA**

Nouveaux profils de compétences, évaluation repensée, intelligence collective entre enseignants et systèmes adaptatifs.

L'IA : un outil puissant, pas une réponse universelle

Les IA génératives ouvrent des possibilités réelles pour personnaliser l'apprentissage, élargir l'accès et soutenir les enseignants. Mais leur déploiement responsable exige vigilance, formation et un ancrage humain fort.

Comprendre

les mécanismes
et les limites

Expérimenter

avec méthode
et recul critique

Réguler

pour protéger
et inclure tous les élèves